

Afwas apparatuur Grote voorwaszone, EMR afwasmachine met warmtepomp en zero-lime

ARTIKEL _____

MODEL _____

NAAM _____

SIS _____

AIA _____

**535035 (NLPWEV)**

Grote voorwaszone, 70 liter tankinhoud, EMR korven transportmachine met warmtepomp en zero-lime, L>R en R>L

Omschrijving

Product Nr.

Modulaire voorwaszone van 890 mm (70 liter tankinhoud), mechanisch en elektrisch gekoppeld aan de EMR korven transportmachine met warmtepomp en zero-lime systeem. Doorvoerrichting zowel van links naar rechts als van rechts naar links. Buisframe, stelpoten, wastank, filters, stijppijpen, wasarmen, inwendige beplating en deels de uitwendige beplating van roestvrijstaal AISI304. De uitwendige achterwand, bodemplaat en het bovenpaneel van roestvrijstaal AISI430. De waspomp en de waaiers van versterkt kunststof. Diepgetrokken wastank met rondom afgeronde hoeken, aflopend naar de afvoer, automatische tankvulling. Clear Blue filter systeem met meervoudige filtering van het waswater, voor een hoge graad van hygiëne en een beter wasresultaat. De eenvoudig uitneembare lange wasarmen zijn in lengte richting geplaatst en zorgen voor een maximale contacttijd. De stijppijpen voor de bovenste wasarmen zijn uit het zicht in de dubbele achterwand geplaatst. Waspomp, wasarmen en stijppijpen met volledige leegloop, zodat geen gebruikt water in het systeem achterblijft. Gebalanceerde schuifdeur, dubbelwandig en geïsoleerd uitgevoerd, met automatische afslag van de waspomp. Zero-Lime systeem met automatische ontkalking cyclus van de voorwaszone en het gehele hydraulische circuit. Korven transport met roestvrijstalen geleiders en transport nokken, automatische start/stop van de waspomp. De grote schuifdeur en de vlakke beplating maakt uitwendige en inwendige reiniging eenvoudig. Geplaatst op 150 mm hoge roestvrijstalen stelpoten, +40/-40 mm in hoogte verstelbaar. IP25 beschermd en waterdicht.

Goedkeuring

Uitvoering

- De voorwaszone maakt gebruik van koud water zodat de voedselresten niet vastbakken op het serviesgoed, dit geeft een beter voorwas resultaat.
- Het afvoerventiel van de wastank maakt automatische afvoeren van vervuild water en opnieuw vullen met schoon water mogelijk, zonder onderbreking van het afwasproces.
- IP25 bescherming tegen waterstralen, kleine voorwerpen en kleine dieren (groter dan 6 mm).
- Hoogte verstelbare poten met volledige toegang onder de machine voor reiniging.
- De automatische voorwaszone vervangt het handmatig voorspoelen met een handdouche.
- De doorvoerrichting is op locatie aan te passen en kan daardoor zowel van links naar rechts als van rechts naar links.
- De grote gebalanceerde schuifdeur geeft ruime toegang tot de binnenzijde. De dubbelwandige deur is geïsoleerd met geïnjecteerd schuim, voor versterking en reductie van geluid en warmteverlies.
- Automatische afvoer, automatische zelfreiniging en automatische desinfectie zijn standaard. De inwendige wasruimte inclusief de inwendige deur wordt compleet gereinigd of gedesinfecteerd, zodat bacteriegroei voorkomen wordt voor maximale hygiëne en voor reductie van handmatige schoonmaaktijd.
- De unit moet gekoppeld worden aan een Multi-Rinse korven transportmachine met warmtepomp en zero-lime systeem.
- Naadloos diepgetrokken wastank met rondom afgeronde hoeken, aflopend naar de afvoer voor snelle leegloop binnen een paar minuten, ter voorkoming dat vuil zich kan ophopen. Diepgetrokken wastanks zonder lasnaden geven een gegarandeerd waterdichte oplossing.

Constructie

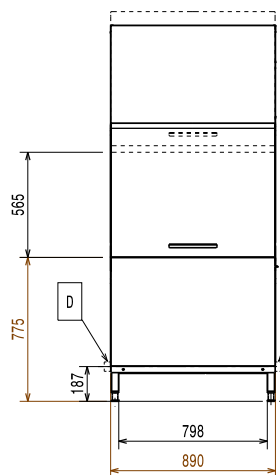
- Alle belangrijke componenten zijn van roestvrijstaal AISI304: uitwendige front- en zijbeplating, inwendige ruimte, voorwasarmen, deur en het korven transport systeem.

Duurzaamheid

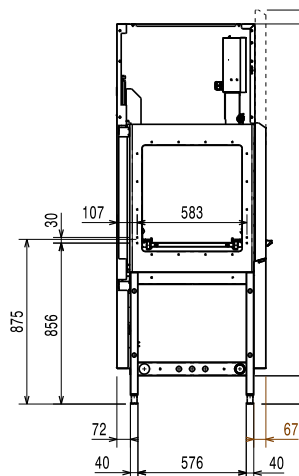


- De auto-start/stop zorgt ervoor dat de zone alleen in werking is als er een korf doorgaat. Dit reduceert het verbruik van energie en water en geeft geluidsreductie.
- Het CLEAR BLUE filter systeem verwijdert het vuil uit het voorwaswater, zodat het water langer schoon blijft, dit geeft een beter voorwas resultaat.
- De unit is ontworpen op basis van modulariteit, voor eenvoudige koppeling zonder aanpassingen met de Multi-Rinse korven transportmachine, inclusief aansluitingen voor elektra, toevoer leidingwater, afvoerwater, zeep- en naspelmiddel.
- ZERO-LIME is een volledig automatische cyclus voor totale ontkalking van het hydraulische circuit en de voorwasruimte, met als gevolg een uitstekend voorwas resultaat en een lager energie verbruik door de hogere efficiëntie van de verwarmingselementen.

Front aanzicht

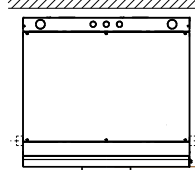


Zij aanzicht



CWI	=	Koud water invoer
D	=	Afvoer
EI	=	Elektrische aansluiting
EO	=	Elektrische uitgang
EQ	=	Equipotentiaal schroef
ES	=	Elektrische signalering IN/UIT
HWI	=	Warm water invoer
U	=	USB poort
WI	=	Water invoer

Boven aanzicht



Elektra

Voltage		
535035 (NLPWEV)		380-415 V/3N ph/50 Hz
Elektrisch vermogen		15.5 kW
Voorwastank 1, verwarmingselement		14 kW
Voorwaspomp 1, vermogen		1.5 kW

De verwarmingselementen van de voorwaszone worden alleen gebruikt tijdens de desinfectie cyclus.

Water

Koud water aansluiting	G 3/4"
Afvoer aansluiting	50mm
Toevoer watertemperatuur	5 - 30 °C
Toevoer waterdruk	2-6 bar
Water toevoer, hardheid	0-14 °fH / 0-8°dH
Voorwastank, capaciteit	70 liter
Voorwaspomp, capaciteit	500 l/min

Algemene gegevens

Voorwas temperatuur	10 - 40 °C
Externe afmetingen, lengte	890 mm
Externe afmetingen, breedte	825 mm
Externe afmetingen, hoogte	2020 mm
Hoogte met geopende deur	2100 mm
Invoer opening, breedte	530 mm
Invoer opening, hoogte	490 mm
Gewicht, netto	167 kg
Transport gewicht	191 kg
Transport hoogte	2235 mm
Transport breedte	1025 mm
Transport lengte	910 mm
Transport volume	2.08 m ³

Referentie normering gebruikt voor het bepalen van het geluidsniveau: IEC60335-2-58 annex AA.

Duurzaamheid

Geluidsniveau	<62 dBA
----------------------	---------

Optionele accessoires

- **OMBOUWSET**, voor het ombouwen van PNC 865281 een voorwaszone naar een waszone, EDR-EMR korventransportmachine